

Ruta 1 Laguna de Gallocanta

- Esta ruta tiene origen y destino en Tornos. Distancia del recorrido principal de 59,3 km.
- Existen tres atajos, el primero acorta el primer tercio de la ruta los dos últimos acortan la última parte del recorrido.
- Existen cinco recorridos opcionales en Tornos y en Berrueto.

Ruta 2 Sierra Menera

- Esta ruta tiene origen y destino en Ojos Negros, en el extremo suroeste de nuestra comarca.
- Distancia del recorrido principal de 50,7 km.
- Existen dos atajos que acortan el recorrido principal, y combinándolos se convierten en una ruta familiar de poca dificultad.
- Existe una variante que se adentra por las minas de Sierra Menera.

Ruta 4 Sierra de Pelarda

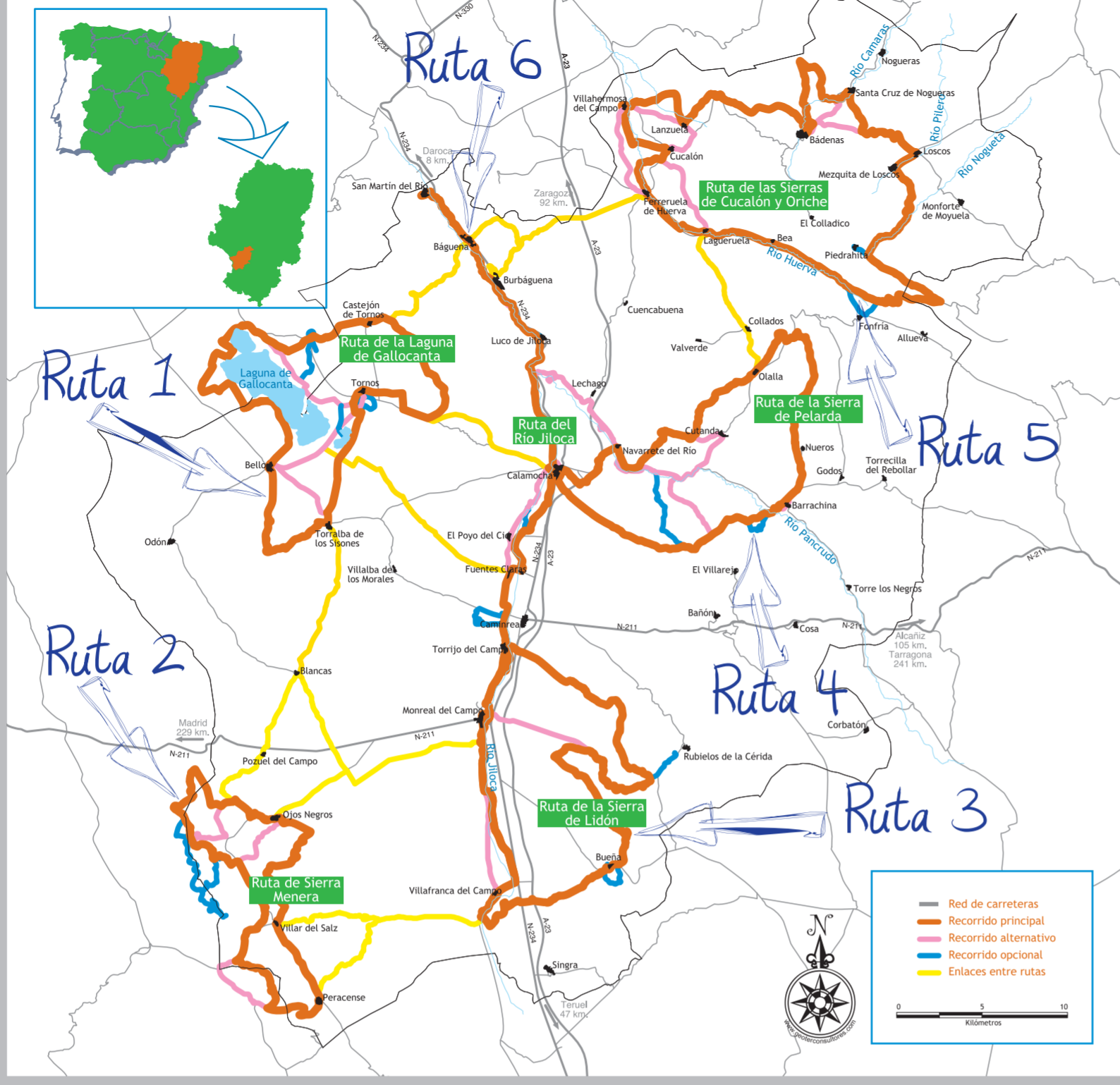
- Esta ruta tiene origen y destino en Calamocha, cabecera de la Comarca del Jiloca.
- Distancia del recorrido principal de 51,9 km.
- Existe un atajo que evita la parte más dura del recorrido.
- Existen varias alternativas que permiten modificar la ruta y varían la dureza y distancia de la misma.

Ruta 5 Sierras de Cucalón/Oriche

- Esta ruta tiene origen y destino en Ferreruela, población muy cercana a la A-23
- Distancia del recorrido principal de 77,2 km.
- Existen varios atajos que reducen la distancia.
- Existen dos variantes en Piedrahíta y Bádenas.

Ruta 6 Río Jiloca

- Esta ruta tiene origen y destino en Calamocha, cabecera de la Comarca del Jiloca.
- Distancia del recorrido principal de 51,9 km.
- Existe un atajo que evita la parte más dura del recorrido.
- Existen varias alternativas que permiten modificar la ruta y varían la dureza y distancia de la misma.



RUETA 3

Sierra de Lidón

LA RUTA EN DETALLE

MONREAL DEL CAMPO

Iniciamos la ruta en Monreal del Campo, una de las dos cabeceras de la Comarca del Jiloca.

Es visita obligada el Museo Monográfico del Azafrán, cultivo con mucha tradición en esta zona de la Comarca del Jiloca.

Entre su patrimonio artístico destacan numerosas casas solariegas, además del interesante ejemplar de torre separada de la iglesia parroquial dedicada a la Natividad de Nuestra Señora.

Entre su patrimonio natural, los llamados "Ojos del Jiloca" de gran interés por la fauna y flora que en ellos habita y por el aspecto curioso de sus formaciones.



Museo del Azafrán en Monreal



Ojos del Jiloca

VILLAFRANCA DEL CAMPO

Por el antiguo camino de la azucarera llaneamos hasta Villafranca del Campo.



Ermita Virgen del Campo en Villafranca



Azud romano en Villafranca

A las afueras de la población, destacan los restos de un azud o presa romana. Cerca de allí, la "Masada de Saletas", un hermoso conjunto arqueológico formado por un poblado amurallado, una necrópolis, restos de época celtíbera y de una torre medieval.

La iglesia parroquial de San Juan Bautista destaca por su torre mudéjar, situada a los pies del templo y, algo poco usual, levantada sobre la entrada de la iglesia. La torre se divide en tres cuerpos; el primero -seguramente resto de una construcción anterior-, es de cantería, mientras que los dos restantes lo son de ladrillo, presentando una rica decoración barroca de clara influencia mudéjar.

Superamos Villafranca y giramos hacia el este, cruzamos la carretera nacional y la autovía y encaramos la subida a Bueña.



Detalle de la torre de Villafranca



Valle del Jiloca desde barranco en Bueña

BUEÑA

A este municipio llegamos superando un cortado de la Sierra Palomera desde el que podemos divisar otra perspectiva de la amplitud del valle del Jiloca.

En lo profundo del valle, Bueña nos muestra importantes restos arqueológicos. Aquí se halló la famosa situla romana expuesta hoy día en el Museo Arqueológico Nacional y además, un yacimiento paleontológico que está declarado como Punto de Interés Geológico.

Dentro de su patrimonio artístico destaca la iglesia parroquial de la Asunción de Ntra. Sra. y el ayuntamiento que conserva la lonja en su planta baja. En lo alto de un cerro el castillo, del que se conservan restos de algunos lienzos de muralla y el arranque de lo que fue un torreón.



Yacimiento paleontológico en Bueña



Torreón, en Bueña

Superado Bueña iniciamos la subida a la Sierra de Lidón, y desde la cumbre una espectacular bajada entre carrascas, tras llegar a la parte más baja del valle hacemos un cambio de sentido para volver a introducirnos en la Sierra de Lidón pero esta vez la cruzamos a través del Cañón del Gato, hay que superar unas cadenas al inicio y al final que evitan que entren vehículos a motor a este interesante paraje de gran valor faunístico y paisajístico.

Superado el Cañón del Gato y antes de descender hacia Torrijo del Campo hay una interesante variante que nos lleva a las trincheras de la guerra civil, muy cercanas al municipio de Rubielos de la Cérica.



Trincheras de la Guerra Civil en Rubielos



Cañón del Gato

TORRIJO DEL CAMPO

Torrijo del Campo, en la vega del río Jiloca llama la atención desde lejos por la torre de la iglesia parroquial de San Pedro, considerada la más alta de toda la Comarca con bella decoración y cierta influencia mudéjar.

Villacátima o Villacadima es un poblado medieval ya desaparecido del que se conservan los mojones de piedra que señalaban sus límites.

De Torrijo a Monreal del Campo por camino llano y asfaltado y fin de la ruta de la Sierra de Lidón



Torrijo del Campo

Melchor Luzón, 6 - 44200 Calamocha (Teruel)
Teléfono 978 730 637
www.jiloca.es

LOS TRACKS DE LAS RUTAS
ESTÁN A SU DISPOSICIÓN EN LA WEB
www.turismojiloca.es

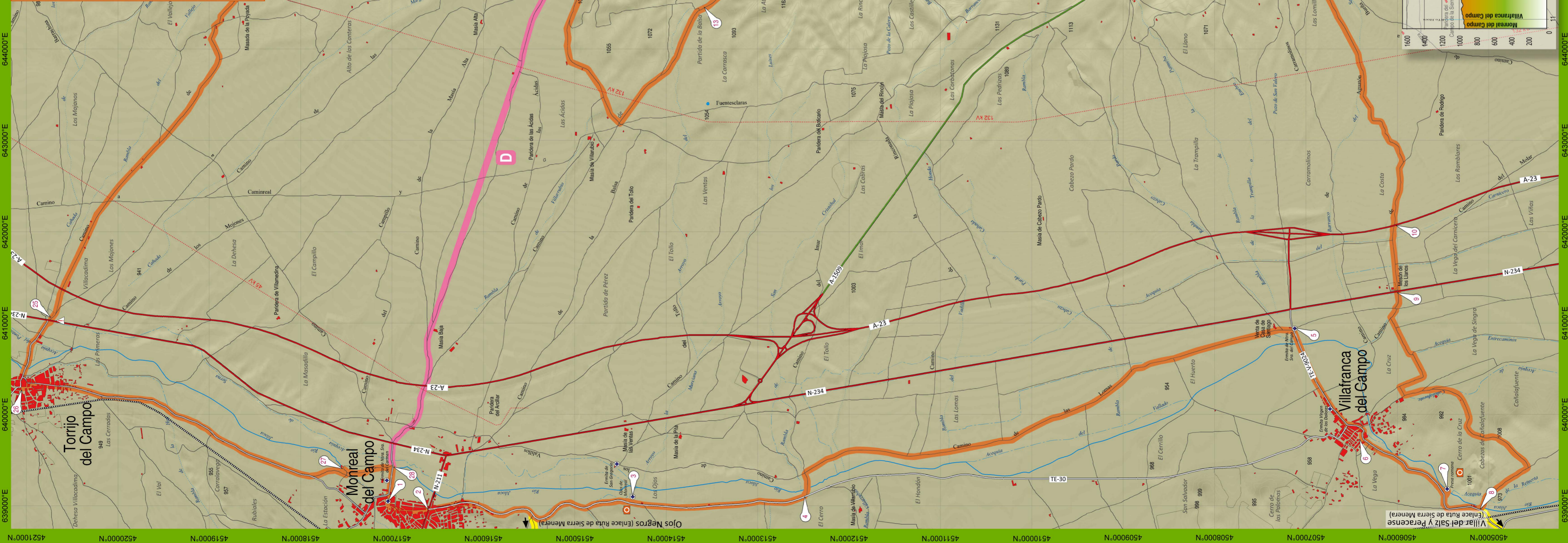
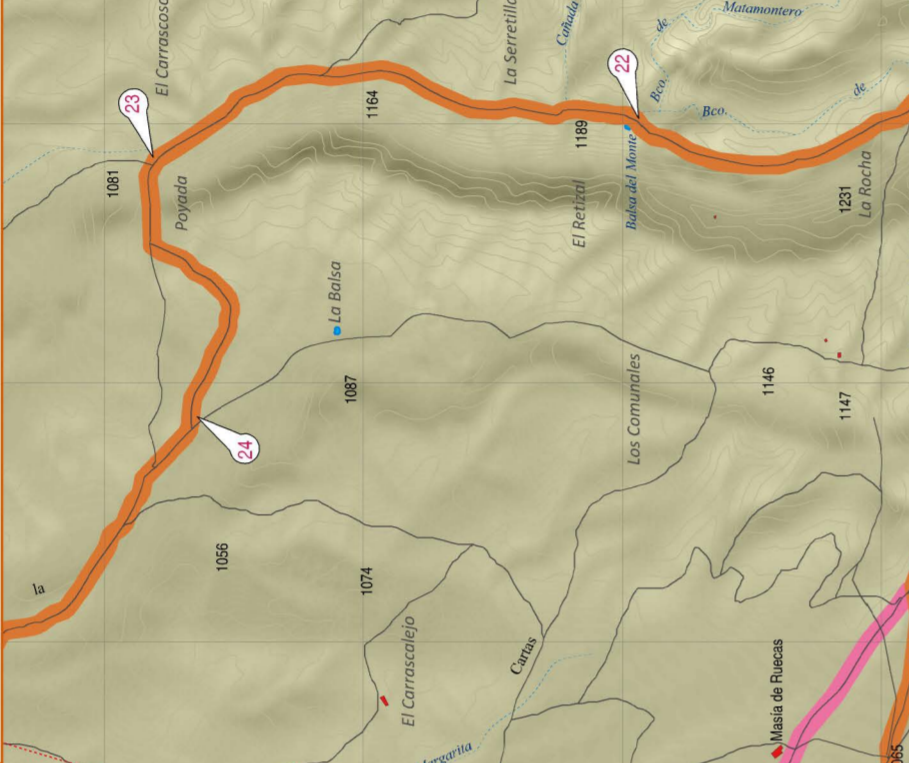
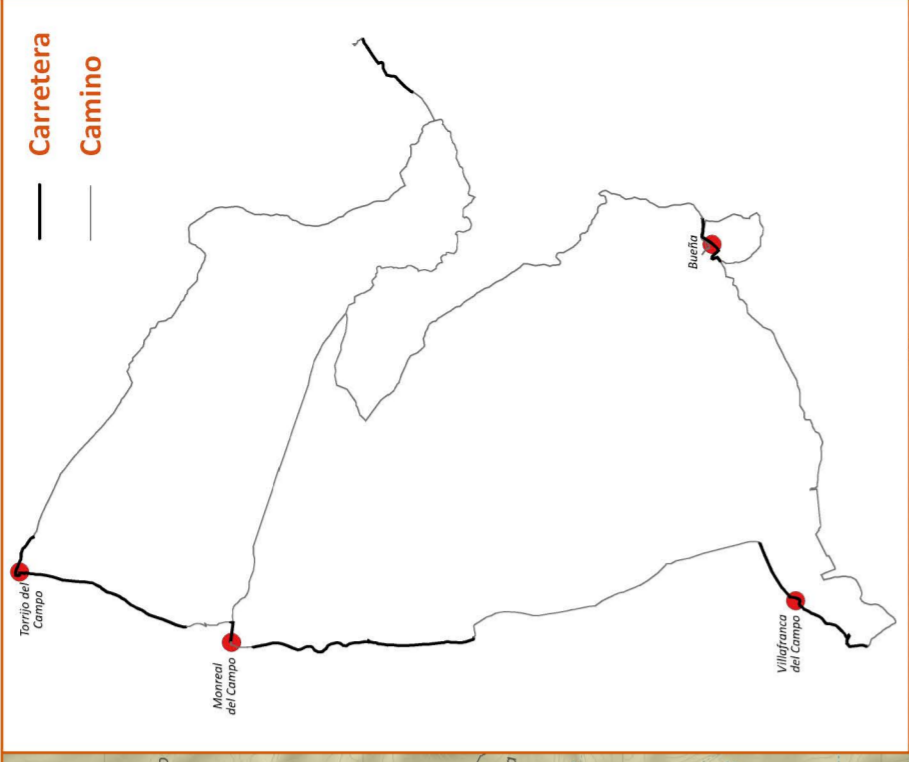
RUTAS BT Comarca del Jiloca

RUETA 3
Sierra de Lidón
Monreal del Campo
Villafranca del Campo
Bueña
Torrijo del Campo

1. Monreal del Campo.....0,00 km.
2. Cruce Carretera Nacional.....0,44 km.
3. Ojos de Monreal.....2,76 km.
4. Entrada camino.....4,76 km.
5. Carretera TE-V-9024.....10,75 km.
6. Villafranca del Campo.....11,84 km.
7. Presa Romana.....13,32 km.
8. Entrada camino a la izquierda.....13,88 km.
9. Cruce Carretera Nacional.....17,94 km.
10. Paso sobre Autovía.....18,64 km.
11. Buena. Acceso a Yacimiento paleontológico.....24,53 km.
12. Entrada camino.....24,97 km.
13. Merendero Monreal del Campo.....32,57 km.
14. Cruce ruta con variante.....36,53 km.
15. Entrada al Cañón del Gato.....37,38 km.
16. Camino cortado por cadenas de Medio Ambiente.....39,11 km.
17. Cañón del Gato.....39,86 km.
18. Camino cortado por cadenas de Medio Ambiente.....41,17 km.
19. Cruce con ruta opcional Fortificaciones Guerra Civil.....43,02 km.
20. Sabinar de Rubielos.....43,78 km.

21. Sabinar de Rubielos.....44,26 km.
22. Balsa del Monte.....47,03 km.
23. Cruce de caminos.....49,02 km.
24. Cruce de caminos.....50,14 km.
25. Cruce Carretera Nacional.....56,02 km.
26. Torrijo del Campo.....56,95 km.
27. Cruce.....60,77 km.
28. Acceso a Monreal del Campo.....61,32 km.
C1. Trincheras de la Guerra Civil

Ruta principal. Sierra de Lidón.....61,75 km.
 Ruta opcional A. Poblado de San Cristóbal.....2,81 km.
 Ruta opcional B. Castillo y yacimiento paleontológico.....0,92 km.
 Ruta opcional C. Fortificaciones de la Guerra Civil.....2,44 km.
 Ruta alternativa D. Ateajo a Monreal.....6,27 km.



SIGNOS CONVENCIONALES

- Autovía y Carretera Nacional
- Red Regional
- Red Comarcal
- Red Local
- Otras carreteras
- Caminos
- Ferrocarril
- Recorrido principal
- Recorrido opcional
- Recorrido alternativo
- Enlace con otras rutas
- Puntos informativos
- Vista o panorámica
- Punto con peligro
- Puntos del recorrido

Kilómetros
 0 1 2

Queda expresamente prohibida, en la autorización escrita de los autores, bajo las sanciones establecidas en la ley, la reproducción total o parcial de esta obra por cualquier medio o procedimiento, comprendidos la reprografía y el tratamiento informático. Todos los derechos reservados.
 Diseño cartográfico: www.geolocalizaciones.com

